

Návod na použitie Solárne stĺpikové osvetlenie "Tivoli"



Tento návod na použitie je určený LEN pre tento konkrétny produkt a obsahuje dôležité informácie pred jeho prvým použitím. Prosíme vás, aby ste si tento návod ponechali a uložili pre neskoršie použitie. Pri prípadnom ďalšom predaji, produkt novému majiteľovi dodajte spolu s týmto návodom na použitie.

1. Úvod

Vážený zákazník, ďakujeme vám za kúpu tohto produktu.

Jeho kúpou ste si zadovážili produkt, ktorý je vyrobený podľa najnovších technologických poznatkov.

Tento výrobok spĺňa všetky platné európske a národné predpisy. Súlad s týmito predpismi bol osvedčený. Príslušné deklarácie a dokumenty sú uložené u výrobcu.

Pre zachovanie tohto stavu a zaistenie bezpečnej prevádzky je potrebné, aby ste postupovali podľa tohto návodu na použitie.

2. Bezpečnostné pokyny

- V prípade škody spôsobenej nedodržaním pokynov v tomto návode na použitie, zanikajú záručné práva. Za akékoľvek následné škody, vylučujeme našu zodpovednosť.

- Taktiež sa vylučuje zodpovednosť za škody na majetku alebo zdraví, ktoré boli spôsobené nevhodnou manipuláciou alebo nedodržaním bezpečnostných pokynov.

- V týchto prípadoch zaniká záručná doba i možnosť reklamácie výrobcu.

Vzhľadom na bezpečnostné a právne dôvody nie je dovolené svojvoľne rekonštruovať a / alebo upravovať tento solárny produkt.

3. Spôsob použitia

Táto solárna lampa je navrhnutá pre vonkajšie použitie. Integrovaný akumulátor je nabíjaný pomocou solárnych článkov, ktoré sa nachádzajú na vrchnej časti osvetlenia. Lampa sa po zotmení automaticky zapne a na svitaní vypne. Zdroj svetla zabezpečuje výkonná LED dióda. Táto LEDka zaisťuje vysokú svietivosť a nízku spotrebu energie.

Prosím berte na vedomie, že doba svietenia môže byť v prípade slabého slnečného žiarenia znížená.

Poznámka: Po dlhšej dobe bez slnečného žiarenia nie je akumulátor dostatočne nabitý nato, aby zabezpečil trvalú prevádzku osvetlenia. Toto však neznamená, že je lampa pokazená. Prosím počkajte na ďalšie slnečné dni alebo baterky dobite štandardnou nabíjačkou na batérie a lampa bude opäť správne fungovať.

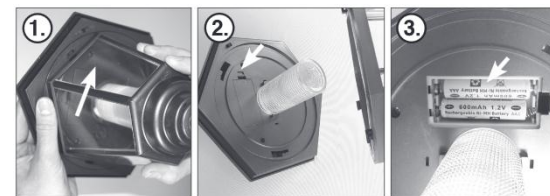
4. Uvedenie do prevádzky

1. Opatrne zoskrutkujte kolík a tyč dohromady a zapichnete svietidlo do zeme na slnečné miesto, zaveste svietidlo na hák.
2. Pred prvým použitím potrebuje solárne svietidlo približne 24 hodín slnečného žiarenia (v letných mesiacoch a dlhšiu dobu v ostatných mesiacoch), aby sa nabil vstavaný akumulátor.
3. Preto prepnete ON / OFF prepínač cez deň do polohy "ON" a v noci do polohy "OFF". Tým dôjde cez deň k dobíjaniu akumulátora.

Týmto je solárne svietidlo pripravené na prevádzku.



5. Výmena akumulátorov



Po uplynutí 1 až 2 rokov sa môže kapacita vložených akumulátorov podstatne znížiť na takú úroveň, že ich budete musieť vymeniť. Skôr než si zaobstaráte nové akumulátory, môžete sa pokúsiť po ich vybratí zo solárneho modulu o ich oživenie vo vhodnej nabíjačke.

1. Podržte hornú časť svietidla a odskrutkujte v proti smere hodinových ručičiek spodnú časť svietidla (obr. 1) a oddel'te obe časti od seba (obr. 2).
2. Vo vnútri sa nachádzajú 2 priehradky s akumulátormi. Vyberte chybné NiMH akumulátory a zameňte ich za nové rovnakého typu, dbajte na dodržanie správnej polarít plus / + a mínus / - (obr. 3).
3. Opačným poradím zmontujte svietidlo späť dohromady.

6. Poruchy

Po zotmení sa osvetlenie nezaplo.

- Vonkajší zdroj svetla (napr. pouličné lampy) simulujú denné svetlo a to zabraňuje automatickému zapnutiu.
- Osvetlenie umiestnite na tmavšie miesto.

Osvetlenie nie je v tme zapnuté, alebo svieti veľmi krátko.

- Je lampa zapnutá?
- Batéria je slabá alebo poškodená, je potrebná jej výmena.

7. Technické špecifikácie:

Solárny panel:	0,45 W, kremíkové kryštály
Prevádzkové napätie:	2,4 V
Batérie:	2x 1,2 V NiMH / 600 mAh akumulátory typu AA
Zdroj svetla:	1x teplá biela LED, 8,75 lm, farba svetl: 2900K
Doba prevádzky:	Max. 8 hodín s plne nabitými akumulátormi

Informácie o likvidácii elektronických zariadení

Vážený zákazník, ak už zariadenie naďalej nebudete chcieť využívať, prosím naložte s ním podľa platných predpisov o likvidácii elektronických zariadení. Informácie sú k dispozícii na vašom miestnom úrade. Vybité batérie (už nepoužiteľné akumulátory) sú zvláštnym odpadom a nepatria do komunálneho odpadu. Musí s nimi byť zaobchádzané tak, aby nedochádzalo k poškodeniu životného prostredia! K týmto účelom (k ich likvidácii) slúžia špeciálne zberné nádoby v predajniach s elektrospotrebičmi alebo v zberných surovinách!

