

Návod na použitie solárne dekoračné osvetlenie TrioSticks 102601, 102600



Tento návod na použitie sa vzťahuje IBA na tento produkt a obsahuje dôležité informácie ohľadne prvotného použitia. Ušchovajte si tento návod aj pre budúce použitie, alebo v prípade predaja produktu pre nového užívateľa.

1. Úvod

Vážený zákazník,

Ďakujeme vám za zakúpenie tohto solárneho svetla. S týmto solárnym svetlom zároveň získavate produkt vyrobený najmodernejšími technológiami.

CE Tento produkt plne vyhovuje požiadavkám Európskej únie a bol schválený na prevádzku. Náležité dokumenty poskytne výrobca.

Pre zachovanie týchto bezpečnostných požiadaviek, je nutné, aby ste používali produkt v súlade s týmto návodom na použitie.

2. Bezpečnostné inštrukcie



- V prípade poškodenia, ktoré by bolo spôsobené Inedodržaním tohto návodu na použitie, zaniká záruka. Zbavujeme sa akejkolvek zodpovednosti v tomto prípade.

- Záruka taktiež nepokrýva škody na majetku alebo osobnom zdraví používaním výrobku v nesúlade s týmto návodom na použitie.

- V týchto prípadoch akákoľvek záruka zaniká.

Z bezpečnostných dôvodov nie je dovolené rekonštruovať alebo prerábať solárne osvetlenie.

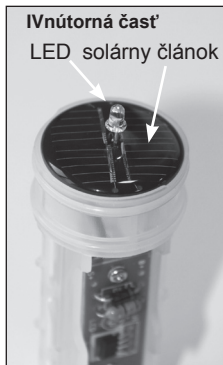
Preto sa držte návodu na použitie.

3. Účel použitia

Solárne dekoračné osvetlenie je osvetlenie určené do záhrady alebo na dvor.

Vysoko výkonný solárny článok (nie je viditeľný) je zabudovaný v spodnej časti sklenenej časti a počas slnečného žiarenia nabíja zabudovanú batériu. Studená biela, úsporná LED je zabudovaná v hornej časti nad solárnym panelom. Táto LED sa automaticky rozsvieti po zotmení. Maximálna dĺžka svietenia pri plne nabitých batériách je cca 8 hodín. Produkt je určený pre celoročnú prevádzku.

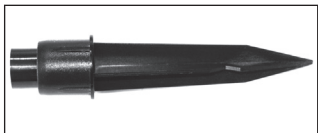
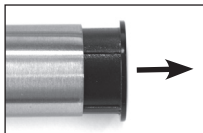
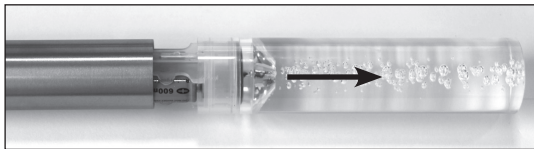
Poznámka: Prosím uistite sa, že osvetlenie je inštalované na mieste, kde dopadá najviac slnečného žiarenia, t.j. južne orientovaná strana. Produkt nebude fungovať, ak bude inštalovaný na severnej strane alebo pod kríkmi, stromami a pod. Počas zimy dbajte, aby bolo osvetlenie bez snehu.



4. Uvedenie do prevádzky

1. Vyberte všetky časti z balenia.
2. Opatrne odnímate sklenenú časť z oceľovej rúrky.
3. Pomaly vytiahnite ochranný pásek od batérie. Svetlo je teraz aktivované
4. Teraz opäť vložte sklenenú časť späť do oceľovej rúrky.
5. Zápichný hrot sa nachádza v každej rúrke na opačnej strane než sklenená časť. Vytiahnite sklenenú časť a vyberte zápichný hrot. Otočte hrot a vložte ho späť do rúrky.

Poznámka: Počas zimy je dĺžka osvetlenia kratšia. Ak sa lampa nerozsvieti prvú noc, počkajte do najbližšieho slnečného dňa.



5. Výmena batérie

Po jednom až dvoch rokoch sa kapacita batérie zníži a je potrebné ju vymeniť. Batérie sú bežne dostupné v obchodoch alebo od výrobcu.

Typ batérií je **Mignon NiMH 1.2 V/ 600 mAh**.

1. Vytiahnite sklenenú časť z oceľovej rúrky.
2. Vytiahnite batériu z držiaka.
3. Umiestnite novú batériu so správnou polaritou a vložte sklenenú časť späť do rúrky.



Poznámka:

Použitie batérie musia byť zlikvidované ekologickou formou a nemali by byť vhodné do bežného odpadu.

6. Riešenie problémov

Lampa sa nezapína počas noci - Externý zdroj svetla (napr. pouličné lampy) vytvárajú dojem denného svetla na solárnom paneli a bránia tak osvetleniu spustiť sa. Umiestnite osvetlenie na tmavšie miesto.

- Sú batérie vložené správnou polaritou?

Lampa sa nezapína počas noci, alebo len slabo svieti

- Nezamenila sa polarita batérie pri jej manipulácii?

- Nie je slabá alebo poškodená batéria?

Skúste nabiť batériu v štandardnej nabíjačke batérií. Ak nepomôže, vymeňte batériu.

7. Technical data

Solárny modul: 30 mWp kryštálický

Farba svetla: 2800 K (teplá biela)

Svetelný tok: 0,5 lm

Stupeň ochrany: IP 44

Trieda ochrany: III

Batéria: v každej lampe je 1x NiMH 1.2 V/600 mAh (Mignon AA)

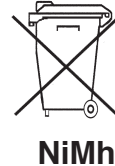
Osvetlenie: v každej lampe je 1x „Nichia“ LED

Dĺžka osvetlenia: Max. 8 hodín s plne nabitou batériou

Prevádzková teplota: -20°C do + 40°C

Vyhodenie batérií

- Batérie nesmú byť vhoďené do domového odpadu.
- Zákazník je povinný zaniest batérie do zberného miesta batérií, pokiaľ sú batérie už vybité.
- Batérie obsahujúce kontaminanty sú označené symbolom preškrtnutého smetného koša a jedným chemickým symbolom. Použitie batérie by mali byť ekologicky zlikvidované a nie vhoďené do domového odpadu.



Poznámky k dobijateľným batériám

- S nabíjateľnými batériami by sa nemali hrať deti. Nikdy nenechávajú voľne ležať batérie v blízkosti detí. Batérie by mohli deti alebo zvieratá prehltnúť.
- Nabíjateľné batérie nesmú byť nikdy skratované, rozoberané alebo vhoďené do ohňa. Viedlo by to k explózií.
- Vytečené alebo poškodené nabíjateľné batérie môžu spôsobiť chemický popálenie v prípade kontaktu s pokožkou. Z tohto dôvodu vždy používajte vhodné ochranné rukavice.
- Nabíjateľné batérie by mali byť nahradené iba štruktúrne identickými batériami alebo nabíjateľnými batériami toho istého výrobcu. Nesmieme použiť normálne batérie, pretože tie nie sú nabíjateľné.
- Uistite sa, že nabíjateľné batérie sú vložené správnou polaritou.
- V prípade dlhšieho času nepoužívania (napr. počas skladovania), vyberte vložené batérie, aby ste predišli ich poškodeniu v prípade vytečenia.

Výrobca

esotec GmbH - Gewerbegebiet Weberschlag 9 - D-92729 Weiherhammer

Likvidácia:

Vážený zákazník,

prosíme o spoluprácu v prípade likvidácie tovaru. Ak sa plánujete zbaviť produktu v budúcnosti, prosím majte na pamäti, že produkt obsahuje hodnotné materiály vhodné na recykláciu.

Preto nevhadzujte tento produkt do domového odpadu ale ho prineste do zberného miesta elektro odpadu.

Ďakujeme veľmi pekne za spoluprácu!



1. Úvod

Vážený zákazník,

Ďakujeme vám za zakúpenie tohto solárneho svetla. S týmto solárnym svetlom zároveň získavate produkt vyrobený najmodernejšími technológiami.



Tento produkt plne vyhovuje požiadavkám Európskej únie a bol schválený na prevádzku. Náležité dokumenty poskytne výrobca.

Pre zachovanie týchto bezpečnostných požiadaviek, je nutné, aby ste používali produkt v súlade s týmto návodom na použitie.

2. Bezpečnostné inštrukcie



- V prípade poškodenia, ktoré by bolo spôsobené inedodržaním tohto návodu na použitie, zaniká záruka. Zbavujeme sa akejkoľvek zodpovednosti v tomto prípade.
- Záruka taktiež nepokrýva škody na majetku alebo osobnom zdraví používaním výrobku v nesúlade s týmto návodom na použitie.

- V týchto prípadoch akákoľvek záruka zaniká.

Z bezpečnostných dôvodov nie je dovolené rekonštruovať alebo prerábať solárne osvetlenie.

Preto sa držte návodu na použitie.

3. Účel použitia

Solárne dekoračné osvetlenie je osvetlenie určené do záhrady alebo na dvor.

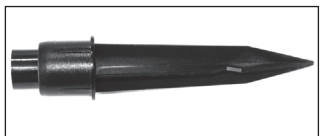
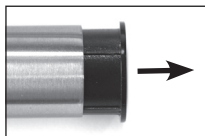
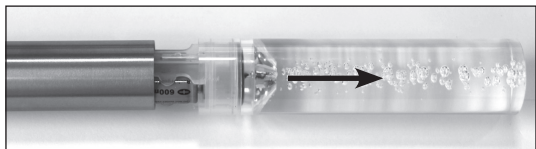
Vysoko výkonný solárny článok (nie je viditeľný) je zabudovaný v spodnej časti sklenenej časti a počas slnečného žiarenia nabíja zabudovanú batériu. Studená biela, úsporná LED je zabudovaná v hornej časti nad solárnym panelom. Táto LED sa automaticky rozsvieti po zotmení. Maximálna dĺžka svietenia pri plne nabitých batériách je cca 8 hodín. Produkt je určený pre celoročnú prevádzku.

Poznámka: Prosím uistite sa, že osvetlenie je inštalované na mieste, kde dopadá najviac slnečného žiarenia, t.j. južne orientovaná strana. Produkt nebude fungovať, ak bude inštalovaný na severnej strane alebo pod kríkmi, stromami a pod. Počas zimy dbajte, aby bolo osvetlenie bez snehu.

4. Uvedenie do prevádzky

1. Vyberte všetky časti z balenia.
2. Opatrne odnímite sklenú časť z ocelevej rúrky.
3. Pomaly vytiahnite ochranný pásek od batérie. Svetlo je teraz aktivované.
4. Teraz opäť vložte sklenenú časť späť do ocelevej rúrky.
5. Zápichný hrot sa nachádza v každej rúčke na opačnej strane než sklenená časť. Vytiahnite sklenenú časť a vyberte zápichný hrot. Otočte hrot a vložte ho späť do rúrky.

Poznámka: Počas zimy je dĺžka osvetlenia kratšia. Ak sa lampa nerozsvieti prvú noc, počkajte do najbližšieho slnečného dňa.



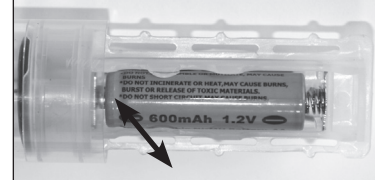
ocelovej rúrky.

2. Vytiahnite batériu z držiaka.

3. Umiesnite novú batériu so správnou polaritou a vložte sklenenú časť späť do rúrky.

Poznámka:

Použitá batéria musia byť zlikvidované ekologickou formou a nemali by byť vhodné do bežného odpadu.



6. Riešenie problémov

Lampa sa nezapína počas noci - Externý zdroj svetla (napr. pouličné lampy) vytvárajú dojem denného svetla na solárnom paneli a bránia tak osvetleniu spustiť sa. Umiesnite osvetlenie na tmavšie miesto.

- Sú batérie vložené správnou polaritou?

Lampa sa nezapína počas noci, alebo len slabosvieti

- Nezamenila sa polarita batérie pri jej manipulácii?
- Nie je slabá alebo poškodená batéria? Skúste nabiť batériu v štandardnej nabíjačke batérií. Ak nepomôže, vymeňte batériu.

7. Technical data

Solárny modul: 30 mWp kryštallický

Farba svetla: 2800 K (teplá biela)

Svetelný tok: 0,5 lm

Stupeň ochrany: IP 44

Trieda ochrany: III

Batéria: v každej lampe je 1x NiMH 1.2 V/600 mAh (Mignon AA)

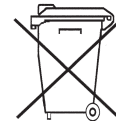
Osvetlenie: v každej lampe je 1x „Nichia“ LED

Dĺžka osvetlenia: Max. 8 hodín s plne nabitou batériou

Prevádzková teplota: -20°C do +40°C

Vyhodenie batérií

- Batérie nesmú byť vhozené do domového odpadu.
- Zákazník je povinný zaniest batérie do zberného miesta batérií, pokiaľ sú batérie už vybité.
- Batérie obsahujúce kontaminanty sú označené symbolom preškrtnutého smetného koša a jedným chemickým symbolom. Použitá batéria by mali byť ekologicky zlikvidované a nie vhozené do domového odpadu.



NiMH

Poznámky k dobijateľným batériám

- S nabíjateľnými batériami by sa nemali hrať deti. Nikdy nenechávajte voľne ležať batérie v blízkosti detí. Batérie by mohli deti alebo zvieratá prehltnúť.
- Nabíjateľné batérie nesmú byť nikdy skratované, rozoberané alebo vhozené do ohňa. Viedlo by to k explózií.
- Vytečené alebo poškodené nabíjateľné batérie môžu spôsobiť chemický popálenie v prípade kontaktu s pokožkou. Z tohto dôvodu vždy používajte vhodné ochranné rukavice.
- Nabíjateľné batérie by mali byť nahradené iba štrukturálne identickými batériami alebo nabíjateľnými batériami toho istého výrobcu. Nesmiete použiť normálne batérie, pretože tie nie sú nabíjateľné.
- Uistite sa, že nabíjateľné batérie sú vložené správnou polaritou.
- V prípade dlhšieho času nepoužívania (napr. počas skladovania), vyberte vložené batérie, aby ste predišli ich poškodeniu v prípade vytečenia.

Výrobca

esotec GmbH - Gewerbegebiet Weberschlag 9 - D-92729 Weiherhammer

Likvidácia:

Vážený zákazník,

prosíme o spoluprácu v prípade likvidácie tovaru. Ak sa plánujete zbaviť produktu v budúcnosti, prosím majte na pamäti, že produkt obsahuje hodnotné materiály vhodné na recykláciu.

Preto nevhadzujte tento produkt do domového odpadu ale ho prineste do zberného miesta elektro odpadu.

Ďakujeme veľmi pekne za spoluprácu!

