

Návod na použitie

SK

Solárne osvetlenie čísla domu Vision

Tento návod je určený len pre tento produkt a obsahuje dôležité informácie pre prvotné používanie produktu. Prosím uschovajte si tento návod aj pre budúce použitie alebo v prípade predaja inej osobe.

1. Úvod

Vážení zákazníci, ďakujeme vám za zakúpenie tohto produktu. S týmto solárnym osvetlením získavate aj produkt s modernými technológiami.

Tento produkt plne spĺňa požiadavky Európskej únie. Je schválený pre používanie.

Pre zachovanie kvality produktu a bezpečnú prevádzku si prosím prečítajte tento návod!

2. Bezpečnostné informácie



- V prípade poškodenia výrobku alebo nastania iných škod spôsobených nesprávnym používaním tohto výrobku, ktoré nebolo v súlade s návodom na použitie, prichádzate o záruku. Nenesieme zodpovednosť za možné škody!

- Nenesieme ani zodpovednosť za škody spôsobené osobám alebo na majetku, nesprávnym používaním tohto výrobku v rozpore s bezpečnostnými inštrukciami.

- V tomto prípade akýkoľvek nárok na záruku zaniká.

Pre zachovanie kvalitatívneho štandardu (CE) nie je dovolené rekonštruovať, opravovať alebo meniť čokoľvek na solárnom osvetlení. Držte sa len priloženého manuálu.

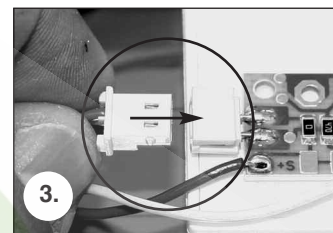
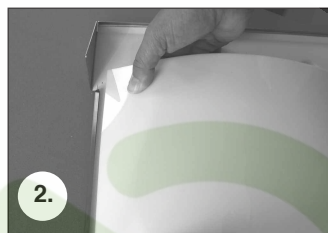
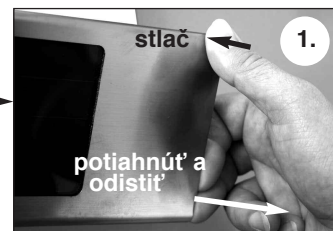
3. Účel používania

Osvetlenie sa automaticky zapne v prípade zotmenia a vypne v prípade zosvetlenia. Pri plne nabitých batériách je dĺžka osvetlenia 100hodín. Vylepšený solárny panel nachádzajúci sa na vrchnej strane osvetlenia, dokáže nabiť batériu aj v prípade mrakov.

Poznámka: Počas zimy, alebo v prípade natočenia osvetlenia na sever sa môže doba osvetlenia skrátiť, alebo vôbec nerozsvietiť. Je to z dôvodu nedostatočného nabitia batérie, solárnym panelom. V tomto prípade nájdite vhodnejšie miesto pre umiestnenie solárneho osvetlenia. Najideálnejšia je montáž smerom na juh. Je možná montáž aj na západ, či východ. Montáž na sever nie je určená pre toto solárne osvetlenie.

4. Štartovacia procedúra

1. Opatrne vyberte všetky časti z balenia.
2. Položte osvetlenie čísla domu na stôl a odnámte vrchný kryt so solárnym modulom od spodnej časti. To vykonáte tým, že palcom zatlačíte na spodnú časť počas ako ostatnými prstami budete tlačiť do druhej strany a potom odistíte zariadenie. (Obr 1). Opatrne vyťahnite vrchný kryt.
3. Odnámte povrch osvetlenia z držiaka. (Obr 2) a odstráňte ochranný kryt. Teraz pripievňte číslo domu k povrchu osvetlenia použitím samolepiacich čísel. Taktiež môžete miesto pre čísla potlačiť sieťotlačou.
4. Pripojte konektor batérie do zásuvky na obvodovej doske. (Obr 3).
5. Teraz vložte časť osvetlenia s číslom späť do držiaka.
6. Primontujte spodnú časť osvetlenia na slnečné miesto na dome pomocou dodaného montážneho materiálu.
7. Po úspešnej montáži osvetlenia, jednoducho primontujte vrchnú časť osvetlenia nasadením späť k spodnej časti. Svetlo je teraz aktívne.

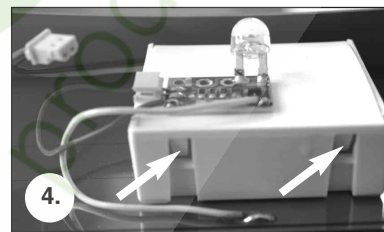


Poznámka: Počas zimy sa môže doba osvetlenia skrátiť. Ak sa osvetlenie nerozsvieti prvý večer, počkajte do nasledujúceho slnečného dňa.

5. Výmena batérie

Po niekoľkých rokoch používania sa kapacita batériového packu znižuje a je potrebné ho vymeniť. Batériový pack je možné zakúpiť u predajcu tohto osvetlenia.

1. Otvorte vnútro osvetlenia ako je popísané vyššie
2. Vyťahnite batériu. (Obr. 4), zatlačte do vnútra západky batériového packu a otvorte ho. Vyberte starý batériový pack z priestoru pre batérie.
3. Vložte novú batériu a potom zatvorte priestor pre batérie
4. Pripojte konektor batériového packu späť do prípojky na obvodovej doske. Opakujte kroky v spätnom poradí.



6. Problémy s prevádzkou

Osvetlenie sa nezapína v prípade zotmenia.

- Iný zdroj svetla (napr. pouličná lampa) simuluje denné svetlo pre solárny modul a bráni tak osvetleniu rozsvietiť sa. Umiestnite osvetlenie na tmavšie miesto.

Osvetlenie sa nezapína v prípade zotmenia alebo len na krátky čas.

- Je inštalovaná batéria?
- Nie je batéria slabá alebo vadná? Vymeňte batériu.

7. Technické parametre

Dĺžka osvetlenia:

Batérie:	Max. 100 hodín s plne nabitou batériou
Osvetlenie:	NiMh 3.6 V/1300 mAh, číslo batérie.: 901021
Farba osvetlenia:	1 biela super jasná LED
Solárny modul:	6000 K
Trieda ochrany:	1,4 Wp kryštálický solárny modul
Teplotný rozsah:	IP 44
	-20°C to +40°C

Likvidácia batérií

- Batérie sa nesmú vhadzovať do domového odpadu.
- Zákazník je povinný staré alebo nefunkčné batérie zniesť do zberných miest elektroodpadu.
- Contaminant obsahujúce batérie sú označené symbolom preškrtnutého smetného koša a jedným chemickým symbolom. Použitú batériu by mali byť ekologicky zlikvidované a nie vhodné do domového odpadu.

