

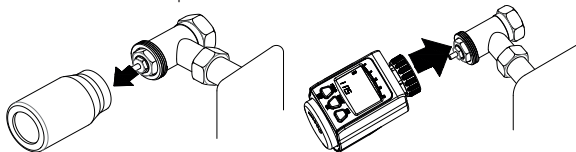
SK TERMOSTATICKÁ HLAVICA T30

Technické parametre:

Rozsah riadenia teploty:	5 až 30 °C (0,5 °C rozlíšenie)
Rozsah zobrazenej teploty:	0 – 30 °C (0,1 °C rozlíšenie)
Napájanie:	2x 1,5 V AA (súčasťou balenia)
Maximálny odber prúdu:	100 mA
Zdvih hlavice :	max. 4,2 mm
Regulačná sila:	80 N
Inštalčný rozmer hlavice:	M30 x 1,5
Pracovná teplota:	5 °C – 55 °C, vlhkosť <90 %.

Montáž

1. Hlavica T30 je určená pre všetky druhy bežne dostupných radiátorových ventilov bez nutnosti prerušenia tepelnej cirkulácie. Ak termohlavica nie je kompatibilná, postupujte podľa informácií uvedených v odseku Kompatibilita.
2. Pred inštaláciou vložte do hlavice batérie. Odstráňte starú termostatickú hlavicu uvoľnením matice na hlavici radiátora. Umiestnite T30 na prednú časť hlavice a ručne utiahnite maticu.



Poznámka:

- Vzpierač hlavice T30 sa musí spojiť uprostred so vzpieračom na hlavici.
- Hlavica T30 nesmie byť stlačená, alebo zaseknutá.
- Pri pripájaní dbajte na to, aby bol displej dobre čitateľný.

Kompatibilita

Niektoré radiátorové hlavice nie sú kompatibilné s T30.

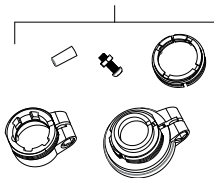
Porovnajte prosím Vašu hlavicu s informáciami od výrobcu a v prípade potreby nainštalujte vhodnú redukciu.

Kompatibilné zariadenia:

- Heimeier
- Junkers
- Landy + Gyr
- MNG
- Honeywell Braukmann

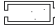
Priložené redukcie pre zariadenia:

- Danfoss RA, RAV, RAVL

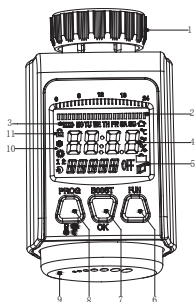



Naskrutkujte redukciu na hlavicu a točte, kým nezapadne/nezavkavne.
Pokiaľ je k tomu adaptér prispôsobený, utiahnite ho skrutkou.

Vloženie/výmena batérií

1. Uvoľnite kontrolnú časť hlavice zo spojovacej časti stlačením krytu v spodnej časti hlavice a pomaly odstráňte kryt podľa obrázka.
 2. Otvorte batériový kryt a vložte alkalické batérie 2x1,5 V AA. Dbajte na správnu polaritu batérií!
 3. Zavknite batériový kryt späť.
- Používajte len nové alkalické batérie, nepoužívajte nabijacie batérie.
 - Ak display termohlavice nesvieti, skontrolujte polaritu vložených batérií.
- Slabé batérie sú indikované blikajúcou ikonou . Vymeňte batérie za nové rovnakého druhu, nepoužívajte nabijacie batérie.

Popis termohlavice



1. Matica na utiahnutie k radiátoru
2. Zobrazenie teplotného profilu dňa
3. Ikona vybitých batérií
4. Displej termohlavice
5. Funkcia TRAVEL 
6. Tlačidlo FUN - prepínanie módov, ukončenie nastavenia, detský zámok
7. Tlačidlo BOOST/OK – aktivácia funkcie BOOST, potvrdenie nastavenia
8. Tlačidlo PROG - nastavenie teplotného programu
9. Ovládacie koliesko pre nastavenie hodnôt (v návode ďalej „koliesko“)

10. Komfortná teplota



Úsporná teplota



Protizámrazová funkcia



11. Detský zámok



Základné nastavenia/adaptácia

1. Nainštalujte termohlavicu k radiátoru a vložte batérie.
2. Pre správnu funkciu termohlavice je potrebné nastaviť základné údaje.
3. Po vložení batérií začne na displeji blikať rok, vykonajte nastavenie:
4. Kolieskom nastavte: rok (YEAR) – mesiac (MONTH) – deň (DAY) – hodinu (HOUR) – minútu (MIN).
5. Potvrdenie hodnoty prevediete stlačením tlačidla OK, čím sa automaticky posuniete v menu dopredu.
6. Po nastavení minút bude na displeji blikať INS – potvrďte tlačidlom OK – na displeji sa zobrazí RUN – dôjde k adaptácii vzpieračov Vašej termohlavice s radiátorovou hlavicom.
7. Tento proces trvá asi 2 minúty.
8. Po úspešnej adaptácii sa na displeji zobrazí štandardné menu:



11. Pokiaľ nedôjde k správnej adaptácii termohlavice s radiátorovou hlavicom, bude na displeji zobrazené:
F1 – zdvih vzpierača je príliš dlhý
F2 – zdvih vzpierača je príliš krátky
12. Vykonajte znovu inštaláciu, skontrolujte či nie je radiátorová hlavica zhrdzavená.


Nastavenie termohlavice


- Pre vstup do nastavenia stlačte vždy tlačidlo PROG, v menu sa pohybuje otáčaním kolieska.
- V menu je možné nastaviť nasledujúce:
- Komfortnú / úspornú teplotu - Teplotné programy - Čas a dátum - DAY - OFF - Travel - Party.

Nastavenie teploty:

- Termohlavica umožňuje nastaviť 4 rozdielne teploty:

2× komfortná teplota  1, 2

2× úsporná teplota  1, 2

- Komfortná teplota znamená vyššiu teplotu (v miestnosti sú prítomní ľudia), úsporná teplota znamená nižšiu teplotu (v noci alebo v miestnosti nie sú ľudia).
- Komfortná teplota sa zobrazuje na displeji ako čierny obdĺžnik , úsporná teplota je prázdne pole.
- Nastavte kolieskom požadovanú ikonu teploty a stlačte tlačidlo OK.
- Začne blikať hodnota teploty, nastavte kolieskom hodnotu a potvrďte OK.
- Rovnakým spôsobom nastavte hodnoty pri všetkých 4 druhov teploty.

Teplotné programy

Môžete nastaviť až 10 časových teplotných úsekov.

Stlačte tlačidlo PROG a kolieskom nastavte funkciu PROG, potvrďte OK.

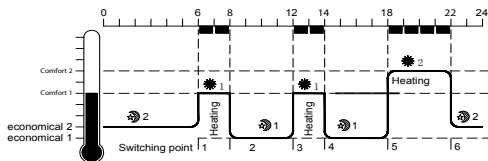
Vyberať môžete z nasledujúcich časových úsekov (skupín dní):

- Pondelok - Nedela (MO TU WE TH FR SA SU)
- Pondelok - Piatok (MO TU WE TH FR)
- Sobota – Nedela (SA SU)
- Jednotlivé dni v týždni: Pondelok – MO, Utorok – TU, Streda – WE, Štvrtok – TH, Piatok – FR, Sobota – SA, Nedela – SU
- Vyberte požadovaný úsek a stlačte OK.
- Na displeji sa zobrazí čas 0:00, P1.
- Je možné nastaviť celkom 6 teplotných zmien (7 teplôt celkom) počas jedného dňa / skupiny dní.
- Najkratšia časový úsek je 10 minút, začiatok je vždy nastavený od 0:00.

- Stlačte tlačidlo OK, začne blikať hodnota teploty.
- Kolieskom nastavte požadovanú komfortnú/úspornú teplotu č.1, 2.
- (každým otočením sa zmení ikona teploty dole vľavo na displeji). Potvrďte OK.
- Začne blikať hodnota času a dole vľavo bude zobrazená ikona teplotnej zmeny č. 2 (P 2).
- Nastavte začiatok času druhej teplotnej zmeny, potvrďte OK, začne blikať hodnota teploty, kolieskom zvolte požadovanú teplotu.
- Takto postupne nastavte časy pre ďalšie teplotné zmeny počas dňa / skupiny dní.
- Pre ukončenie nastavenia stlačte tlačidlo FUN.

Poznámka: Teplotný program nastavený v samostatných dňoch má vždy prednosť pred teplotným programom nastaveným v skupine dní.

Príklad nastavenia:



- Comfort 1 – Komfortná teplota č. 1
- Comfort 2 – Komfortná teplota č. 2
- Economical 1 – Úsporná teplota č. 1
- Economical 2 – Úsporná teplota č. 2
- Switching point – Zmena teploty
- Heating – Vykurovanie

Teplotná zmena	Čas	Teplota
1	6:00 – 8:00	1 20 °C (komfortná teplota č. 1)
2	8:00 – 12:00	1 13 °C (úsporná teplota č. 1)
3	12:00 – 14:00	1 20 °C (komfortná teplota č. 1)
4	14:00 – 18:00	1 13 °C (úsporná teplota č. 1)
5	18:00 – 22:00	2 22 °C (komfortná teplota č. 2)
6	22:00 – 6:00	2 18 °C (úsporná teplota č. 2)

Čas a dátum

Stlačte tlačidlo PROG a kolieskom nastavte TIME, stlačte OK.

Teraz kolieskom nastavte rok (YEAR), mesiac (MONTH), deň (DAY), hodinu (HOUR), minútu (MIN).

Každú hodnotu potvrďte stlačením tlačidla OK.

Prázdniny

(DAY-OFF)

Nastavenie konštantnej teploty bez časového programu (napr. dovolenka).

Stlačte tlačidlo PROG a kolieskom nastavte ikonu DAY - OFF, stlačte OK.

Nastavte kolieskom počet dní (DAYS), potvrďte OK.


Možno nastaviť 1 - 99 dní.

Nastavte kolieskom teplotu (TEMP), potvrďte OK.

Ak chcete funkciu zrušiť, stlačte tlačidlo FUN.

Travel

Nastavenie konštantnej teploty bez časového programu.

Stlačte tlačidlo PROG a kolieskom nastavte , stlačte OK.

Nastavte kolieskom počet dní (DAYS), potvrďte OK.

Možno nastaviť 1 - 99 dní.

Nastavte kolieskom teplotu (TEMP), potvrďte OK.

Ak chcete funkciu zrušiť, stlačte tlačidlo FUN.

Party

Nastavenie konštantnej teploty bez časového programu v rámci jedného dňa.

Stlačte tlačidlo PROG a kolieskom nastavte PARTY, stlačte OK.

Nastavte kolieskom počet hodín (HOURS), potvrďte OK.

Možno nastaviť 1 - 23 hodín.

Nastavte kolieskom teplotu (TEMP), potvrďte OK.


Ak chcete funkciu zrušiť, stlačte tlačidlo FUN.

Rozšírené nastavenie termohlavice

- Dlhým stlačením tlačidla PROG.
- Kolieskom vyberte nasledujúce rozšírené nastavenia:

Funkcia otvorené okno

Ak termohlavica detekuje náhly pokles teploty (napr. pri otvorení okna, otvorených dverách), jej ventil


sa uzavrie a bude zobrazená blikajúca ikona .

Po uplynutí zadaného časového limitu, alebo keď okno zatvoríte, sa termohlavica automaticky otvorí.

Nastavení času


(TIME )

• Dlhým stlačením tlačidla PROG.

- Bliká ikona TIME , potvrďte OK.
- Bliká hodnota minút v rozmedzí 00 - 60 min.
- Nastavte požadovanú hodnotu a potvrďte OK.
- Po túto dobu bude aktívna funkcia Otvorené okno.
- Pre výstup z menu stlačte tlačidlo FUN.
- Defaultne je nastavený časový limit 10 minút.
- Ak nastavíte 0 minút, nebude táto funkcia aktívna.

Nastavenie teplotných limitov


- **Teplotný limit pre aktiváciu funkcie otvorené okno**
- Dlhým stlačením tlačidla PROG.

- Kolieskom zvolte DEC , potvrďte OK.
- Kolieskom nastavte teplotu v rozmedzí 0,2 °C až 3 °C (rozdílenie 0,1 °C), potvrďte OK.
- V prípade, že dôjde k poklesu teploty v miestnosti o nastavenú hodnotu, bude aktivovaná funkcia otvorené okno.



- **Teplotný limit pre deaktiváciu funkcie otvorené okno**

- Dlhým stlačením tlačidla PROG.

- Kolieskom zvolíte INC  , potvrdíte OK.
- Kolieskom nastavíte teplotu v rozmedzí 0,2 °C až 3 °C (rozlíšenie 0,1 °C), potvrdíte OK.
- V prípade, že dôjde k zvýšeniu teploty v miestnosti o nastavenú hodnotu skôr, než je nastavený časový limit,

(TIME ), bude deaktivovaná funkcia otvorené okno.

Kompenzácia okolitej teploty

Teplotné čidlo, ktoré detekuje okolitú teplotu je umiestnené v tele termohlavice, ktorá je namontovaná k radiátoru. Nameraná teplota tak môže byť vyššia ako teplota v iných častiach miestnosti.

Pre korekciu teploty stlačte dlhšie tlačidlo PROG a kolieskom zvolíte TOE, potvrdíte OK.


Kolieskom nastavíte korekciu teploty v rozmedzí -3 °C až +3 °C, rozlíšenie 0,5 °C.

Nastavenie zdvihu ventilu

Termohlavice pracuje v továrenském nastavení s optimálnym zdvihom ventilu (štandardný zdvih), ktorý je potrebný pre reguláciu teploty miestnosti. Ak sa má využiť plný zdvih ventilu alebo ventil nezatvára úplne, prejdite do režimu plného zdvihu.

- Dlhým stlačením tlačidla PROG a kolieskom nastavíte TAP, stlačte OK.
- Kolieskom nastavíte:
- ON - ventil bude v režime plného zdvihu
- (Režim plného zdvihu môže znížiť životnosť batérií)
- OFF - ventil bude v režime štandardného zdvihu
- Potvrdíte stlačením OK, menu opustíte stlačením FUN.

Zobrazenie aktuálnej teploty v miestnosti

- Dlhým stlačením tlačidla PROG, kolieskom nastavíte ROOM, potvrdíte OK.
- Kolieskom nastavíte:
- ON - bude zobrazená aktuálna teplota v miestnosti s ikonou .
- OFF - nebude zobrazená aktuálna teplota v miestnosti.
- Potvrdíte stlačením OK, menu opustíte stlačením FUN.

Letný čas

- Dlhým stlačením tlačidla PROG, kolieskom nastavíte DST, potvrdíte OK.
- Kolieskom nastavíte:
- ON - bude aktívna funkcia letného času
- OFF - nebude aktívna funkcia letného času
- Potvrdíte stlačením OK, menu opustíte stlačením FUN.

Reset

- Dlhým stlačením tlačidla PROG, kolieskom nastavíte RESET, potvrdíte OK.
- YES - továrenské nastavenie, budú vymazané všetky zadané hodnoty
- NO - návrat do menu
- Potvrdíte stlačením OK, menu opustíte stlačením FUN.

Další nastavení termohlavice

Detský zámok

- Stlačte dlhšie tlačidlo FUN, na displeji sa zobrazí ikona .



- Tlačidlá budú zablokované.
- Stlačte znovu dlhšie tlačidlo FUN, ikona zámku zmizne.
- Opakovaným stlačením tlačidla FUN môžete nastaviť nasledujúce funkcie:

Auto

Termohlavica bude regulovať teplotu podľa prednastavených teplotných programov.

Manual

V tomto režime môžete manuálne upraviť požadovanú teplotu v rozmedzí 5 – 30 °C, rozlíšenie 0,5 °C.

Teplota zostane prednastavená po celú dobu, kým nenastavíte spáť režim AUTO.

ON – Hlavica sa otvorí na 100%, kým nenastavíte spáť režim AUTO.

OFF – Hlavica sa úplne zatvorí.

ECO

V tomto režime znížite prednastavenú teplotu v režime AUTO o 3 °C.

POS

V tomto režime bude zobrazená aktuálna pozícia ventilu (0 – 100 %).

0 % – úplne zatvorená hlavica, 100 % – úplne otvorená hlavica.

Boost režim

- Funkciou Boost možno vykúriť miestnosť v krátkom čase.
- Stlačte tlačidlo BOOST, na displeji sa zobrazí čas 300 sekúnd (5 minút) a bude odpočítavaný do 0.
- Pri aktivácii funkcie Boost sa ventil kúrenia okamžite otvorí na 100%.
- Vďaka teplu sálajúcemu z vykurovacieho telesa sa v miestnosti okamžite vytvorí príjemná klíma.
- Po skončení päťminútového intervalu Boost sa termohlavica automaticky vráti do predchádzajúceho prevádzkového stavu.

Ochrana proti zatuhnutiu ventilu

Pokiaľ nebol ventil v priebehu jedného týždňa ani raz úplne otvorený, termohlavica siedmy deň v 0:00 ventil úplne otvorí na krátku dobu, aby nedošlo k jeho zatuhnutiu.

Funkcia proti zamrznutiu

Ak teplota v miestnosti klesne pod 5 °C, termohlavica otvorí ventil vykurovania, kým teplota opäť nestúpne na 8 °C.

Bude zobrazená ikona .

Tento prístroj nie je určený pre používanie osobami (vrátane detí), ktorým fyzická, zmyslová alebo mentálna neschopnosť či nedostatok skúseností a znalostí zabraňuje v bezpečnom používaní prístroja, pokiaľ na ne nebude dohliadané, alebo pokiaľ neboli inštruovaní ohľadom použitia tohto prístroja osobou zodpovednou za ich bezpečnosť. Je nutný dohľad nad deťmi, aby sa zaistilo, že sa nebudú s prístrojom hrať.

Nevyhadzujte výrobok ani batérie po skončení životnosti ako netriedený komunálny odpad, použite zberné miesta triedeného odpadu.

Na výrobok bolo vydané prehlásenie o zhode.



13.8.2005