

# Používateľský Manuál

## LED Solárna Lampa „Satin Glass“



Tieto inštrukcie sa vzťahujú IBA k tomuto produktu a obsahujú dôležité informácie pre prvé použitie productu tohoto produktu. Tieto pokyny uschovajte pre neskoršie použitie a mali by produkt vždy sprevádzať v prípade prenosu na nového používateľa.

### 1. Inštrukcie

Drahý Zákazník,

Ďakujeme vám za kúpu solárnej lampy Esotec.

Týmto ste si zakúpili produkt vyrobený podľa aktuálneho stavu technológie.

**CE** Tento výrobok spĺňa všetky požiadavky platných európskych a národných predpisov. Zhoda bola dokázaná. Príslušné vyhlásenia a dokumentácia sa ukladajú u výrobcu.

Aby ste udržali tento stav a zaručili bezpečnú prevádzku, musíte sa ako užívateľ riadiť týmto návodom na obsluhu!

### 2. Bezpečnostné pokyny



- V prípade škôd spôsobených nedodržením tohto návodu na obsluhu zaniknú záručné práva!
- Vylučujeme zodpovednosť za následné škody!
- Vylučujeme zodpovednosť z aškoso na majetku alebo zdraví spôsobené nesprávnym zaobchádzaním alebo nedodržením bezpečnostných pokynov.
- V týchto prípadoch skončí platnosť všetkých záručných práv.

Z bezpečnostných a vstupných dôvodov (CE) nie je dovolené svojvoľne rekonštruovať a / alebo meniť slnečné svetlo.

Dodržiavajte preto prosím návod na obsluhu.

V priemyselnom prostredí sa musia brať do úvahy pravidlá prevencie nehôd združenia priemyselného obchodného družstva pre elektrárne a pracovný materiál

### 3. Zamýšľané použitie

Solárna lampa je určená na vonkajšie použitie. Integrovaná nabíjateľná batéria sa nabíja cez solárny článok vo veku lampy. Svetidlo sa automaticky zapne pri tme a zhasne po svitaní. Ako zdroj svetla sa používajú 2 výkonné diódy vyžarujúce biele svetlo (LED). Tieto LED diódy zaisťujú vysokú svietivosť pri nízkej spotrebe energie. Farba svetla sa môže prepínať medzi žltým blikajúcim svetlom (napodobňovanie sviečky) a 7-farebným striedavým svetlom. To sa vykonáva pomocou prepínača.

-- Upozorňujeme však, že v prípade nedostatočného slnečného žiarenia na solárny modul alebo v zimných mesiacoch sa môže doba trvania osvetlenia skrátiť --

**Poznámka:** V prípade dlhšej doby bez slnečného žiarenia sa akumulátor nenabije dostatočne, aby sa zabezpečila stála prevádzková pripravenosť. To však neznamená, že slnečné svetlo je chybné. Počkajte nasledujúce slnečné dni a svetlo bude opäť fungovať alebo nabíjať batérie v komerčne dostupnej nabíjačke batérií.

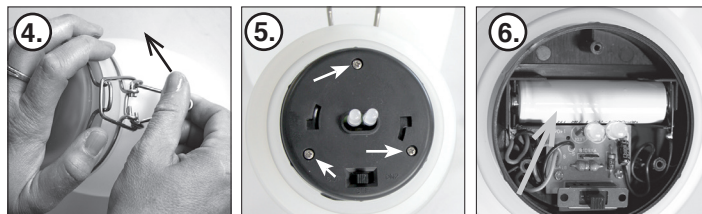
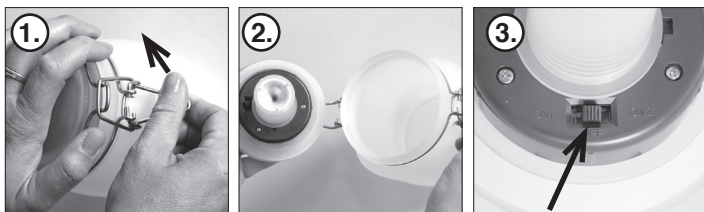
### 4. Uvedenie do prevádzky

1. Opatrne vyberte všetky diely z obalu.
2. Z bezpečnostných dôvodov držte jednu ruku na veku. Zabráňte tým poškodeniu veka pri otváraní nádoby. Teraz otvorte sponu veka potiahnutím svorky dopredu (obr. 1).
3. Odstráňte svorku a otvorte veko nádoby na konzervovanie (obr. 2).
4. Vo vnútri veka nájdete posuvný vypínač. Lampa je vypnutá v strednej polohe „OFF“. Žlté blikajúce svetlo sa aktivuje v polohe „ON2“ a 7-farebné striedavé svetlo sa aktivuje v polohe „ON1“ (obr. 3).
5. Potom zatvorte veko a pevne ho pritlačte na tesnenie. Teraz zavrite nádobu sponou.

**Pozor:** Pri otváraní a zatváraní lampy nevyvíjajte silu. Nebezpečenstvo poranenia sklom!

Solárna lampa je teraz aktivovaná.

**Poznámka:** Trvanie osvetlenia silne závisí od intenzity a trvania slnečného svitu počas dňa. Počas zimných mesiacov bude doba svietenia spravidla kratšia. V prípade, že by svetlo nesvietilo prvý večer, počkajte na slnečný deň.



### 5. Výmena dobíjateľnej batérie

1. Z bezpečnostných dôvodov držte jednu ruku na veku (obr. 4). Zabráňte tým poškodeniu veka pri otváraní nádoby. Teraz otvorte sponu veka.
2. Odstráňte svorku a otvorte veko nádoby.
3. Prepínač posuňte do strednej polohy.
4. Otočte reflektor doľava a opatrne ho vyberte.
5. Odskrutkujte 3 skrutky pomocou vhodného skrutkovača a opatrne odstráňte kryt (obr. 5).
6. Vyberte použitú nabíjateľnú batériu z priestoru pre batériu a vložte nový akumulátor so správnou polaritou (obr. 6). Pred vložením nového akumulátora odporúčame nabíjať ho v nabíjačke.
7. Teraz znova namontujte a zatvorte lampu v opačnom poradí.

**Poznámka:** Použité batérie alebo akumulátory sa musia zneškodňovať neznečisťujúco a nesmú patriť do domového odpadu. Od vášho predajcu sa podľa zákona vyžaduje, aby vzal späť staré akumulátory.

### 6. Závady

- Lampa sa v tme automaticky nezapne

- Zdroj vonkajšieho svetla (napr. Pouličné svetlo) simuluje denné svetlo a zabraňuje zapnutiu žiarovky. Umiestnite lampu na tmavšie miesto.

Lampa sa nezapína v tme alebo len na krátky čas.

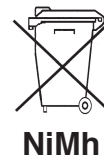
- Je lampa pripojená?
- Akumulátor je slabý alebo chybný. Výmena akumulátorov.

### 7. Technické údaje

- Solárny modul: 2 V / 80 mA
- LED: 1 xyellow LED and 1 x RGB LED
- Stupeň ochrany: IP 44
- Trieda ochrany: III
- Batéria: 1x NiMh 1.2 V/600 mAh (Micro AA)
- Čas svietenia: Max. 6 hrs with full battery
- Pracovná teplota: -20°C bis + 40°C

### Recyklácia batérie:

- Použité batérie alebo akumulátory sa musia likvidovať do domového odpadu.
- Spotrebiteľ je zo zákona povinný vrátiť staré akumulátory po použití, napr. do miest zberu odpadu alebo na miesto (obchody atď.), kde sa tieto batérie predávajú.
- Batérie, ktoré obsahujú škodlivé látky, sú označené „vtrhnutím do popolnice“ a jedným z chemických symbolov.



Manufacturer Part- Nr: 102078

### Poznámky o nabíjateľnej batérii

- Deti by sa nemali hrať s nabíjateľnými batériami. Nabíjateľné batérie nikdy nenechávajú ležať; mohli ich prehltnúť deti alebo domáce zvieratá.
- Nabíjateľné batérie sa nesmú nikdy skratovať, rozoberať alebo hádzať do ohňa. To vedie k nebezpečenstvu výbuchu!
- Vytečené alebo poškodené nabíjateľné batérie môžu pri kontakte s pokožkou spôsobiť chemické popáleniny. Z tohto dôvodu používajte vhodné ochranné rukavice.
- Nabíjateľné batérie by sa mali nahrádzať iba štruktúrne identickými nabíjateľnými batériami od toho istého výrobcu. Normálne batérie sa nesmú používať, pretože sa nedajú nabíjať.
- Skontrolujte, či sú nabíjateľné batérie vložené so správnou polaritou.
- Po dlhú dobu nepoužívania (napr. Skladovanie) vyberte vložené nabíjateľné batérie, aby ste zabránili poškodeniu vytekajúcimi nabíjateľnými batériami.

### Zneškodnenie:

Vážený zákazník, prosím, spolupracujte pri predchádzaní plytvania. Ak plánujete produkt zlikvidovať v budúcnosti, zvážte, prosím, že obsahuje cenné suroviny vhodné na recykláciu.

Nevyhadzujte ho preto do domového odpadu, ale odovzdajte ho na zbernom mieste na recykláciu odpadu z elektrických a elektronických zariadení. Ďakujem vám veľmi pekne za vašu spoluprácu!



Copyright, esotec GmbH